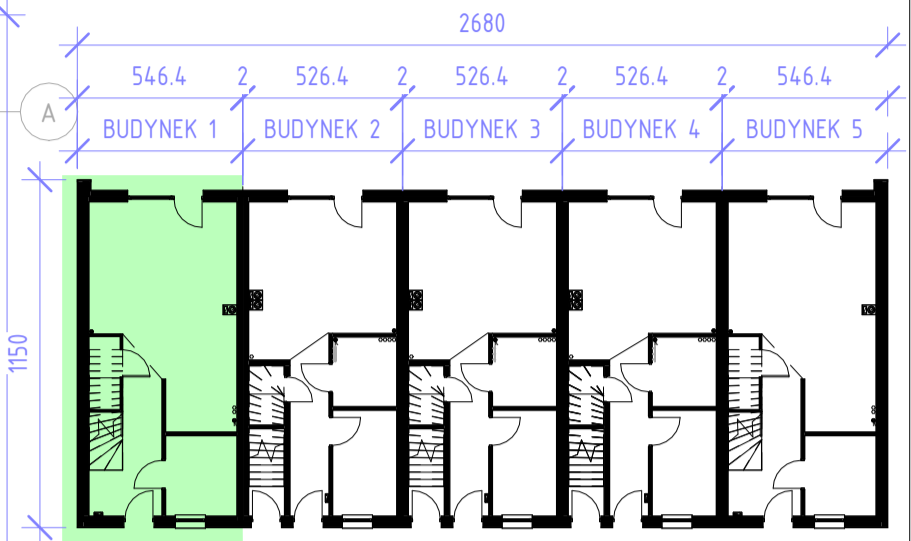
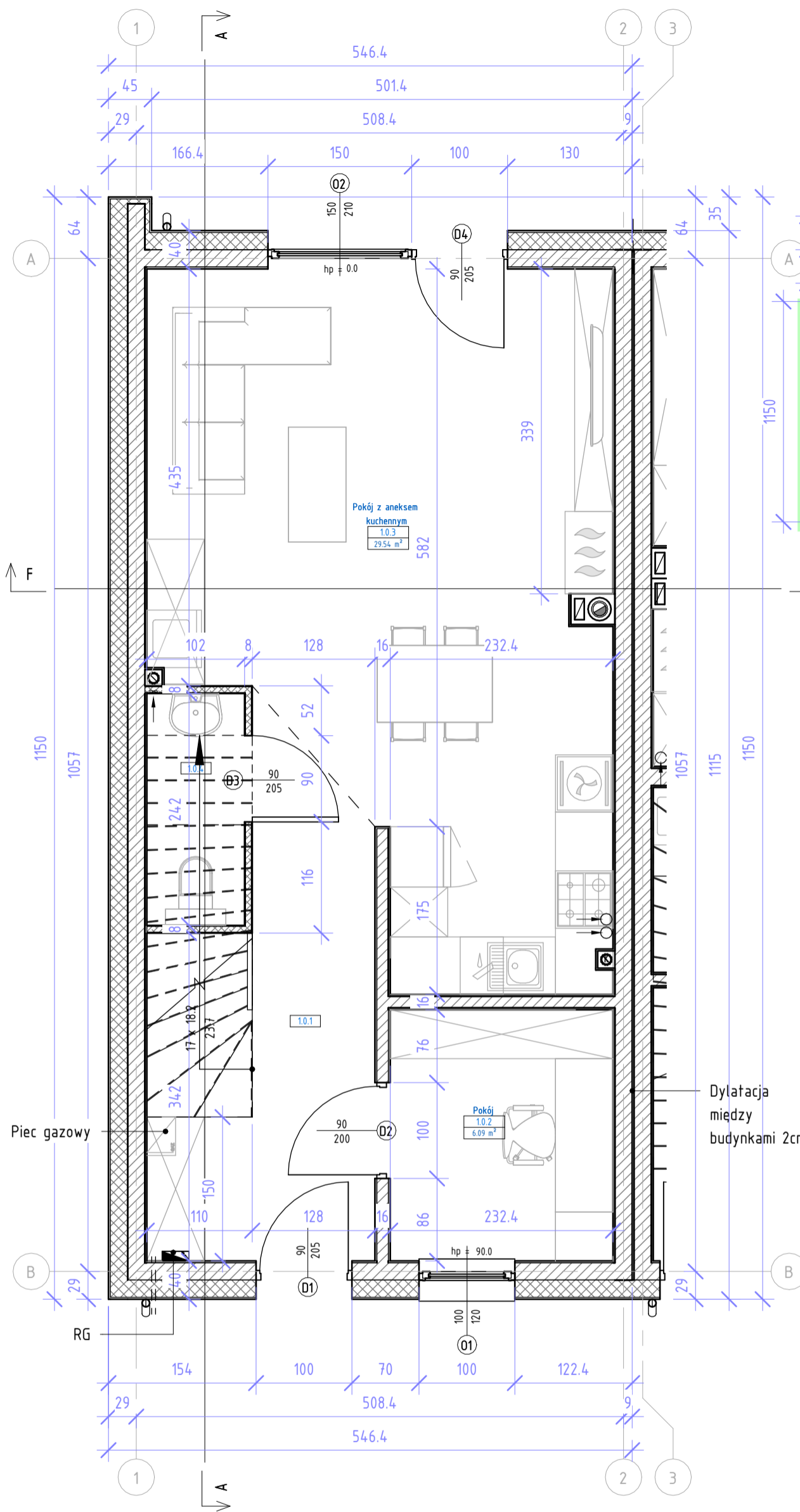


Budynek 1
Rzut parteru
Skala Jak zaznaczono



Usytuowanie w szeregu

Skala 1 : 250

Powierzchnia zabudowy	
Identyfikacja budynku	Powierzchnia [m2]
1	61.19
2	58.92
3	58.92
4	58.92
5	61.19
299.14	

Zestawienie powierzchni			
Identyfikacja budynku	Lokal	Powierzchnia rzeczywista [m2]	Powierzchnia użytkowa [m2]
1	A	91.13	88.49
2	A	43.48	42.91
2	B	46.63	44.45
3	A	43.48	42.91
3	B	46.63	44.45
4	A	43.50	42.93
4	B	46.69	44.51
5	A	91.13	88.49
		452.67	439.14

Rzut parteru

Skala 1 : 50

Budynek 1. Zestawienie pomieszczeń parter					
Identyfikacja budynku	Lokal	Numer	Nazwa	Powierzchnia rzeczywista [m2]	Powierzchnia użytkowa [m2]
1	A	1.0.1	Wiatrołap	10.50	8.39
1	A	1.0.2	Pokój	6.09	6.09
1	A	1.0.3	Pokój z aneksem kuchennym	29.54	29.54
1	A	1.0.4	WC	2.47	1.94
				48.60	45.96

Numer rysunku: A - 01,1
Identyfikacja budynku

Jeżeli rysunek nie ma numeru identyfikacji budynku oznacza, że dotyczy wszystkich 5 obiektów.

BIURO PROJEKTOWE I NADZÓR BUDOWLANY Rychnowy 1b, 77-300 Człuchów tel. kom.: 663 922 034; fax: 597268037 e-mail: biuro@marcinbartos.pl; marcinbartos4@wp.pl; www.marcinbartos.pl		Data: 22.01.2024r.
ARCHITEKTURA		Skala: Jak zaznaczono
Rys. nr: A - 01.1		
Temat:	Rzut parteru	
Nazwa inwestycji:	Budowa pięciu budynków mieszkalnych jednorodzinnych wraz z wewnętrzną instalacją gazową oraz zewnętrznymi instalacjami: wodociągowa, kanalizacji sanitarnej, gazową, elektryczną	
Adres:	dz. o nr ewid. 28/22, m. Złotów, jednostka ewidencyjna Złotów 303101_1, obręb ewidencyjny Złotów 0092, powiat złotowski, województwo wielkopolskie	
Projektant:	Architektura	mgr inż. arch. Tomasz Wolanin Upr. 64/07/DOIA Do proj. w spec. architektonicznej