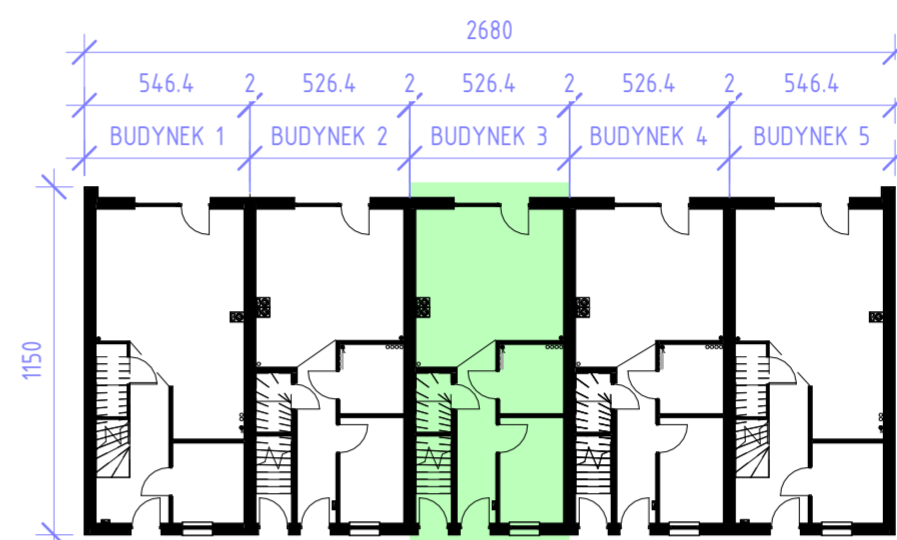


Rzut parteru

Skala 1 : 50

Budynek 2. Lokale			
Identyfikacja budynku	Lokal	Powierzchnia rzeczywista [m2]	Powierzchnia użytkowa [m2]
2	A	43.48	42.91
2	B	46.63	44.45
		90.11	87.36

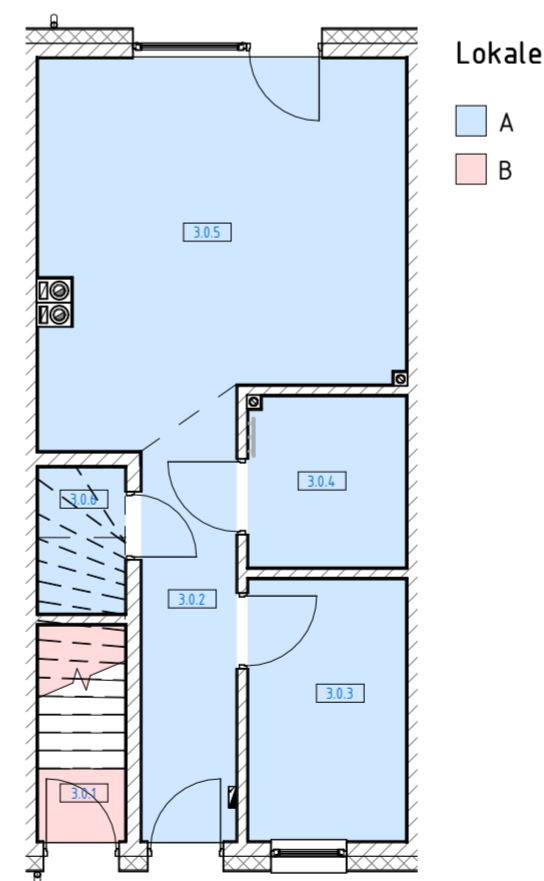


Usytuowanie w szeregu

Skala 1 : 250

Powierzchnia zabudowy	
Identyfikacja budynku	Powierzchnia [m2]
1	61.19
2	58.92
3	58.92
4	58.92
5	61.19
299.14	

Budynek 3. Zestawienie pomieszczeń parter					
Identyfikacja budynku	Lokal	Numer	Nazwa	Powierzchnia rzeczywista [m2]	Powierzchnia użytkowa [m2]
3	B	3.0.1	Wiatrotap	3.28	1.10
3	A	3.0.2	Korytarz	7.00	7.00
3	A	3.0.3	Pokój	7.21	7.21
3	A	3.0.4	Łazienka	4.68	4.68
3	A	3.0.5	Pokój z aneksem kuchennym	22.38	22.38
3	A	3.0.6	PG	2.21	1.64
				46.76	44.01



Rzut parteru. Lokale

Skala 1 : 100

Zestawienie powierzchni			
Identyfikacja budynku	Lokal	Powierzchnia rzeczywista [m2]	Powierzchnia użytkowa [m2]
1	A	91.13	88.49
2	A	43.48	42.91
2	B	46.63	44.45
3	A	43.48	42.91
3	B	46.63	44.45
4	A	43.50	42.93
4	B	46.69	44.51
5	A	91.13	88.49
		452.67	439.14

Numer rysunku: A - 01,1  
Identyfikacja budynku

Jeżeli rysunek nie ma numeru identyfikacji budynku oznacza, że dotyczy wszystkich 5 obiektów.

BIURO PROJEKTOWE I NADZÓR BUDOWLANY Rychnowy 1b, 77-300 Czuchów tel. kom.: 663 922 034; fax: 597268037 e-mail: biuro@marcinbartos.pl; marcinbartos4@wp.pl; www.marcinbartos.pl		Data: 22.01.2024r.
ARCHITEKTURA		Skala: Jak zaznaczono Rys. nr: A - 01.3
Temat: Rzut parteru		
Nazwa inwestycji: Budowa pięciu budynków mieszkalnych jednorodzinnych wraz z wewnętrzną instalacją gazową oraz zewnętrznymi instalacjami: wodociągowa, kanalizacji sanitarnej, gazową, elektryczną		
Adres: dz. o nr ewid. 28/22, m. Złotów, jednostka ewidencyjna Złotów 303101_1, obręb ewidencyjny Złotów 0092, powiat złotowski, województwo wielkopolskie		
Projektant	Architektura	mgr inż. arch. Tomasz Wolanin Upr. 64/07/D01A Do proj. w spec. architektonicznej