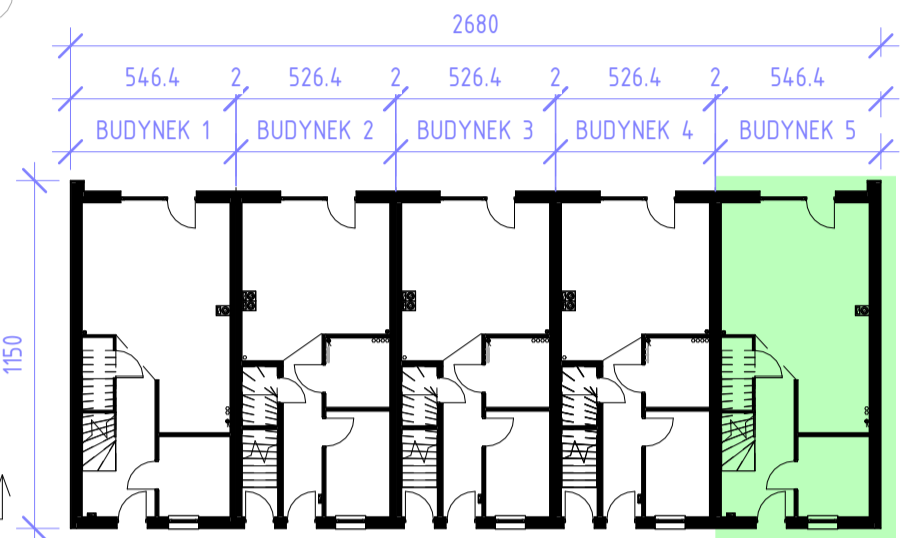
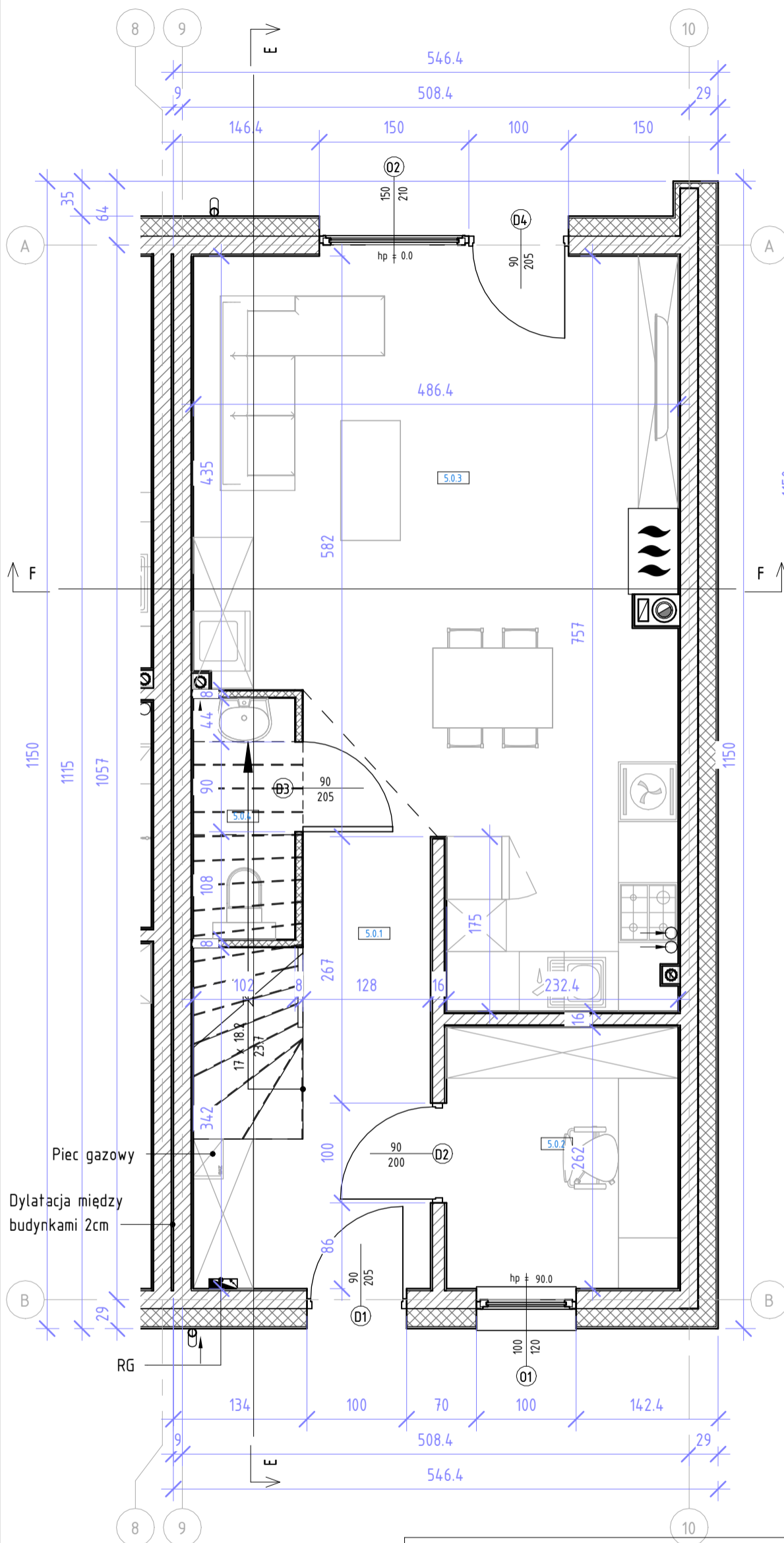


Budynek 5  
Rzut parteru  
Skala Jak zaznaczono



Usytuowanie w szeregu

Skala 1 : 250

| Budynek 5. Zestawienie pomieszczeń parter |       |       |                           |                               |                            |
|---|-------|-------|---------------------------|-------------------------------|----------------------------|
| Identyfikacja budynku                     | Lokal | Numer | Nazwa                     | Powierzchnia rzeczywista [m2] | Powierzchnia użytkowa [m2] |
| 5   | A     | 5.0.1 | Wiatrołap                 | 10.55                         | 8.44                       |
| 5   | A     | 5.0.2 | Pokój                     | 6.09                          | 6.09                       |
| 5   | A     | 5.0.3 | Pokój z aneksem kuchennym | 29.49                         | 29.49                      |
| 5   | A     | 5.0.4 | WC                        | 2.47                          | 1.94                       |
|   |       |       |                           | 48.60                         | 45.96                      |

| Powierzchnia zabudowy |                   |
|-----------------------|-------------------|
| Identyfikacja budynku | Powierzchnia [m2] |
| 1                     | 61.19             |
| 2                     | 58.92             |
| 3                     | 58.92             |
| 4                     | 58.92             |
| 5                     | 61.19             |
| 299.14                |                   |

Numer rysunku: A - 01,1  
Identyfikacja budynku: A - 01,1

Jeżeli rysunek nie ma numeru identyfikacji budynku oznacza, że dotyczy wszystkich 5 obiektów.

Rzut parteru

Skala 1 : 50

| Zestawienie powierzchni |       |                               |                            |
|-------------------------|-------|-------------------------------|----------------------------|
| Identyfikacja budynku   | Lokal | Powierzchnia rzeczywista [m2] | Powierzchnia użytkowa [m2] |
| 1                       | A     | 91.13                         | 88.49                      |
| 2                       | A     | 43.48                         | 42.91                      |
| 2                       | B     | 46.63                         | 44.45                      |
| 3                       | A     | 43.48                         | 42.91                      |
| 3                       | B     | 46.63                         | 44.45                      |
| 4                       | A     | 43.50                         | 42.93                      |
| 4                       | B     | 46.69                         | 44.51                      |
| 5                       | A     | 91.13                         | 88.49                      |
|                         |       | 452.67                        | 439.14                     |

|  |  |  |
|--|--|--|
| BIURO PROJEKTOWE I NADZÓR BUDOWLANY<br>Rychnowy 1b, 77-300 Człuchów<br>tel. kom.: 663 922 034; fax: 597268037<br>e-mail: biuro@marcinbartos.pl; marcinbartos4@wp.pl; www.marcinbartos.pl |  | Data:<br>22.01.2024r.                      |
| ARCHITEKTURA   |  | Skala: Jak zaznaczono<br>Rys. nr: A - 01,5 |
| Temat: Rzut parteru  | Nazwa inwestycji: Budowa pięciu budynków mieszkalnych jednorodzinnych wraz z wewnętrzną instalacją gazową oraz zewnętrznymi instalacjami: wodociągowa, kanalizacja sanitarnej, gazową, elektryczną |  |
| Adres: dz. o nr ewid. 28/22, m. Złotów, jednostka ewidencyjna Złotów 303101_1, obręb ewidencyjny Złotów 0092, powiat złotowski, województwo wielkopolskie                                | Projektant: mgr inż. arch. Tomasz Wolanin<br>Upr. 64/07/DOIA<br>Do proj. w spec. architektonicznej   |  |