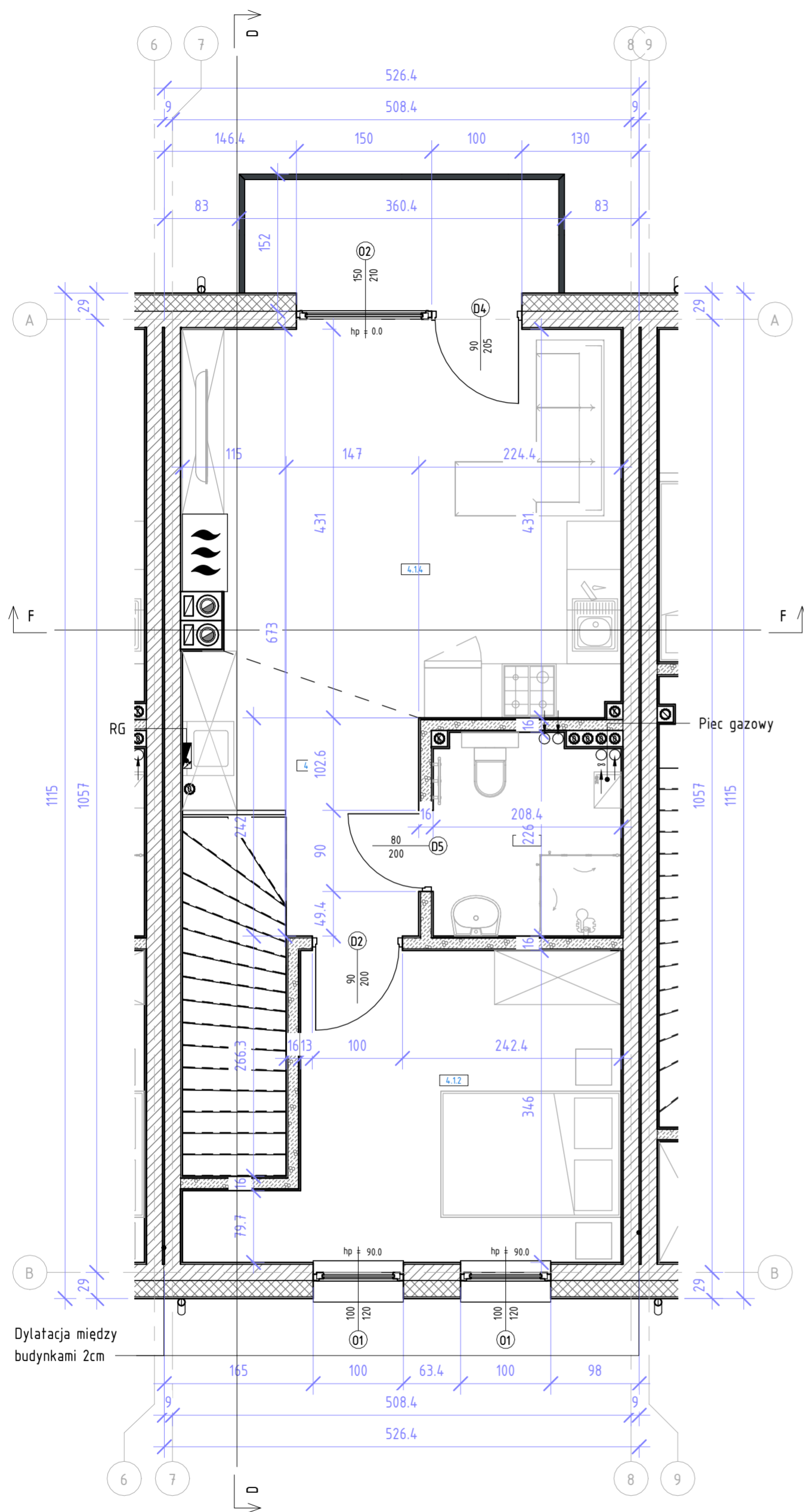
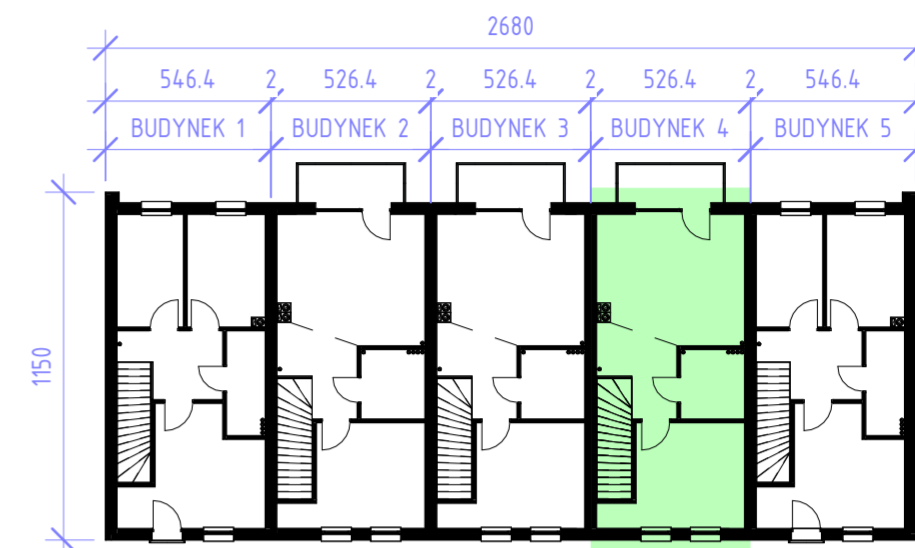


Budynek 4  
Rzut piętra  
Skala Jak zaznaczono



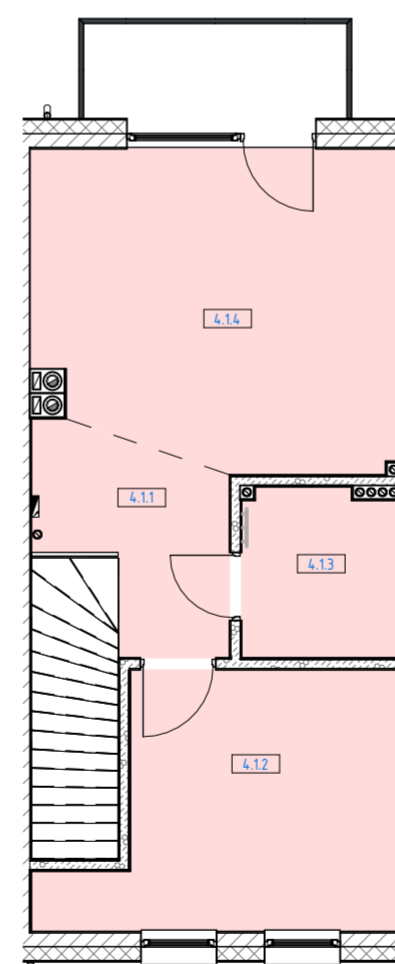
Rzut piętra  
Skala 1 : 50



Usytuowanie w szeregu

Skala 1 : 250

Budynek 4. Zestawienie pomieszczeń piętrowo					
Identyfikacja budynku	Lokal	Numer	Nazwa	Powierzchnia rzeczywista [m <sup>2</sup> ]	Powierzchnia użytkowa [m <sup>2</sup> ]
4	B	4.1.1	Korytarz	5.96	5.96
4	B	4.1.2	Pokój	13.34	13.34
4	B	4.1.3	Łazienka	4.56	4.56
4	B	4.1.4	Pokój z aneksem kuchennym	19.55	19.55
				43.41	43.41



Lokale

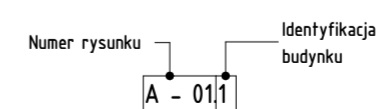
■ B

Budynek 4. Lokale			
Identyfikacja budynku	Lokal	Powierzchnia rzeczywista [m <sup>2</sup> ]	Powierzchnia użytkowa [m <sup>2</sup> ]
4	A	43.50	42.93
4	B	46.69	44.51
		90.19	87.44

Zestawienie powierzchni			
Identyfikacja budynku	Lokal	Powierzchnia rzeczywista [m <sup>2</sup> ]	Powierzchnia użytkowa [m <sup>2</sup> ]
1	A	91.13	88.49
2	A	43.48	42.91
2	B	46.63	44.45
3	A	43.48	42.91
3	B	46.63	44.45
4	A	43.50	42.93
4	B	46.69	44.51
5	A	91.13	88.49
		452.67	439.14

Rzut piętrowo. Lokale

Skala 1 : 100



Jeżeli rysunek nie ma numeru identyfikacji budynku oznacza, że dotyczy wszystkich 5 obiektów.

BIURO PROJEKTOWE I NADZÓR BUDOWLANY Rychnowy 1b, 77-300 Czuchów tel. kom.: 663 922 034; fax: 597268037 e-mail: biuro@marcinbartos.pl; marcinbartos4@wp.pl; www.marcinbartos.pl		Data: 22.01.2024r.
ARCHITEKTURA		Skala: Jak zaznaczono
Temat: Rzut piętrowo		Rys. nr: A - 02.4
Nazwa inwestycji: Budowa pięciu budynków mieszkalnych jednorodzinnych wraz z wewnętrzną instalacją gazową oraz zewnętrznymi instalacjami: wodociągowa, kanalizacja sanitarnej, gazowa, elektryczna		
Adres: dz. o nr ewid. 28/22, m. Złotów, jednostka ewidencyjna Złotów 303101_1, obręb ewidencyjny Złotów 0092, powiat złotowski, województwo wielkopolskie		
Projektant	Architektura	mgr inż. arch. Tomasz Wolanin Upr. 64/07/DOIA Do proj. w spec. architektonicznej